

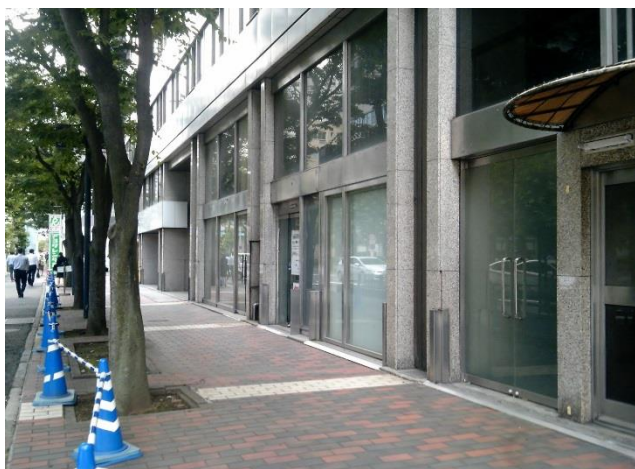
港区を歩く②⑥ 虎ノ門新駅周辺

虎ノ門駅から神谷町駅にかけては、多くの再開
発計画が進んでいます。

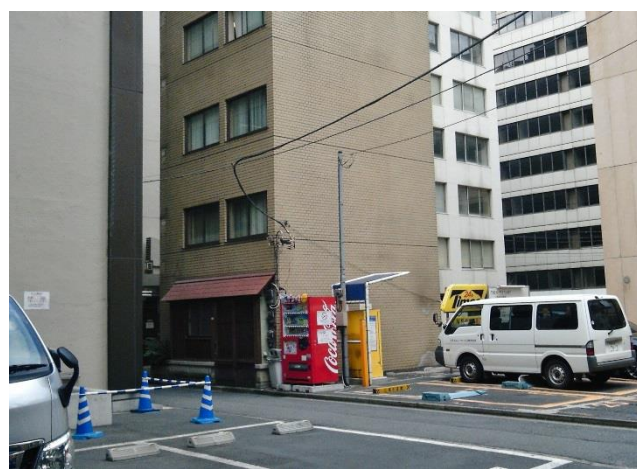
今回は、その中で東京メトロ日比谷線の
新駅予定地周辺の虎ノ門1丁目、2丁目
を歩きました。

虎ノ門1丁目の再開発予定地ではバスターミ
ナルの整備が計画されています。

退去が済んだビルやコインパーキングが目
立ちます。虎ノ門ヒルズの影響で交通量
が増えました。



A このビルも退去済みでした。(虎ノ門第10森ビル)



B 虎ノ門1丁目再開発予定地の内側。



C 虎ノ門ヒルズから虎ノ門駅に至る道路。この道路
が歩行者ネットワークとして整備されるようです。



D 虎ノ門1丁目再開発予定地の南側の道路。左
が虎ノ門ヒルズになる。

港区を歩く②⑥ 虎ノ門新駅周辺

国道1号の北側の虎ノ門2丁目。

このあたりでは、虎の門病院周辺、ホテルオークラ、旧パストラル跡地等で大規模再開発計画が目白押しです。

今回歩いた、もっと国道1号に近い、虎の門新駅の隣接地区もコインパーキングと空き家が目に付きました。

数年後には様変わりしていることでしょう。

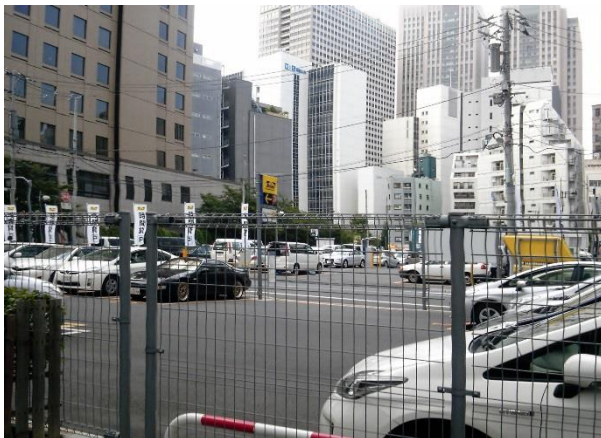
撮影日：2015年6月29日



E このあたりが日比谷線新駅の予定地。正面は虎ノ門ヒルズ。



F 溜池方面に向かう新虎通り。このあたりの道路はこういう感じでずっと工中です。



G コインパーキングだらけでした。



H 取り壊し寸前の店舗。



(仮称)虎ノ門一丁目地区市街地再開発事業の位置と概要

事業概要: 施行面積 1.5ha、延床面積 約17万㎡

実施期間(年度): H28~H31

都市計画に関する事項など: バスターミナルの整備

東京都都市整備局ホームページの東京都心・臨海地域(環状第二号線新橋・虎ノ門周辺地区)整備計画から関係する部分を抜粋、加工。